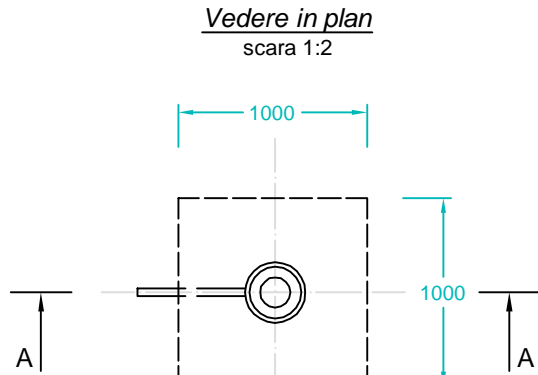
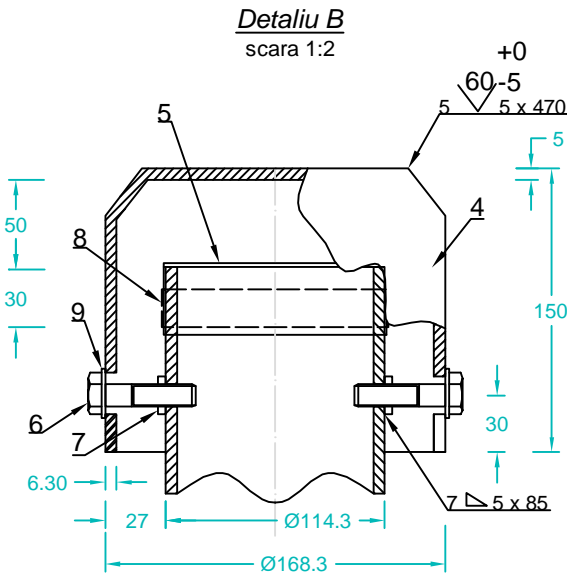
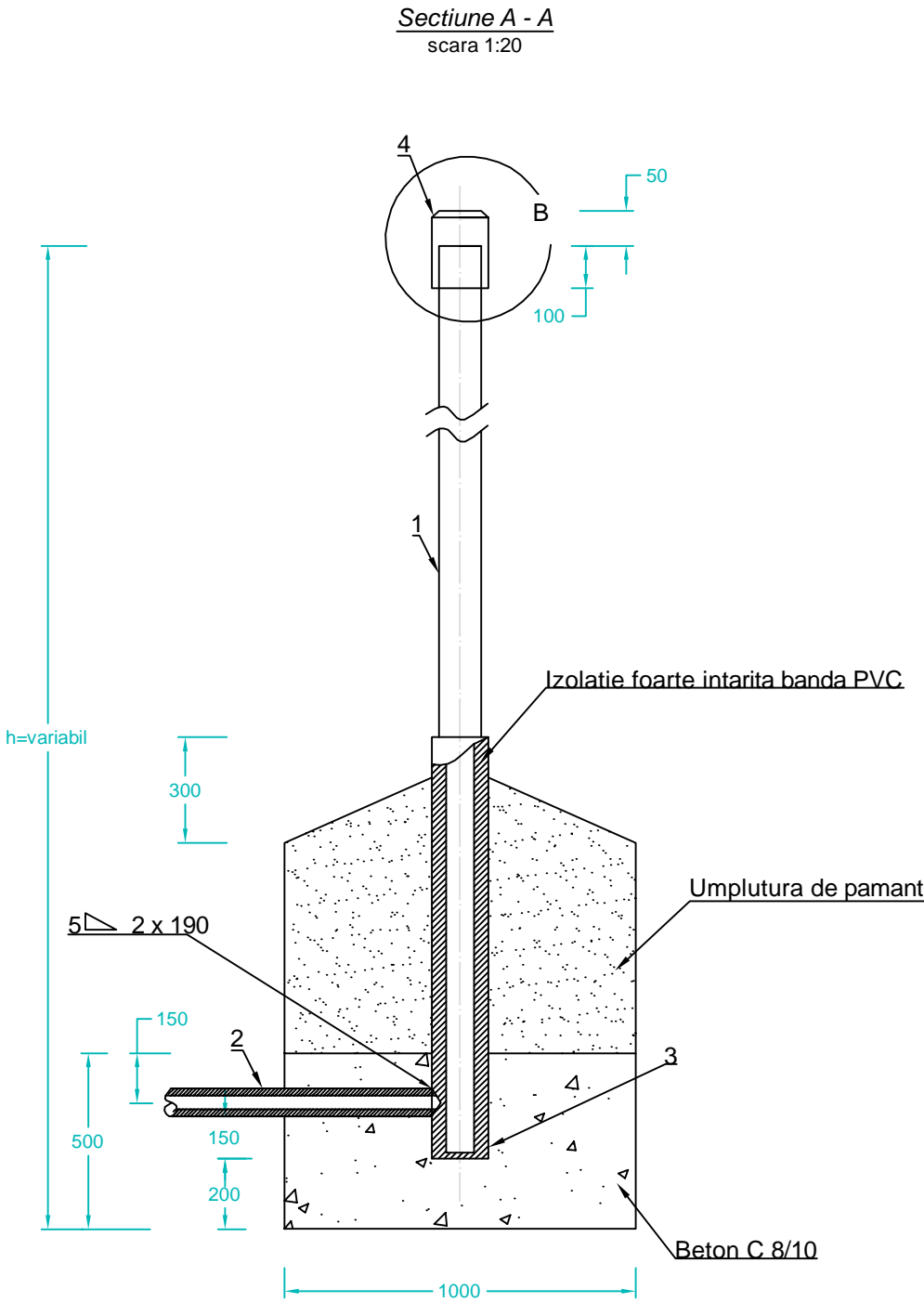


DETALIU DISPOZITIV DE AERISIRE



h (m)	3.90m	4.40m	4.90m	5.40m	5.90m	Volum beton
Greutate (Kg)	74.90	83.20	91.50	99.80	108.10	0.50m³ / buc

Poz.	DENUMIRE	STAS	BUC.	MATERIAL	OBSERVATII
1	TEAVA AERISIRE	SR EN ISO 3183/2013	1	L 245N	Ø114.3 x 4 x h
2	RACORD	SR EN ISO 3183/2013	1	L 245N STAS 8185-88	Ø60.3 x 3.6mm
3	FUND DREPT		1	S235 JR STAS 8183:80	5 x 120 x 120 mm SR EN 10029:2011
4	CAPAC	SR EN ISO 3183/2013	1	L 245N	Ø168.3 x 6.30 x 150
5	SITA "DAVIS"	SR ISO 3310-1:2000	1		140 ochiuri /cm²
6	SURUB M16 x 46	SR EN ISO 4016:2011	2	S235 JR SR EN 10083-2:2007	
7	PIULITA B M16	SR EN ISO 4034:2013	2	S235 JR SR EN 10083-2:2007	
8	COLIER FALTUIT		1		Ø30 x 1.0 x 350mm
9	SAIBA GROWER N16	SR 7666-2:1994	2	S235 J	

NOTA:

- Pentru fundatii se va folosi beton C 8/10
- Umplutura de pamant va fi bine compactata in straturi de 10-20 cm
- Sita "Davis" se compune din doua tesaturi suprapuse din sarma de 0.3.....0.4 mm grosime si 144 ochiuri/cm².
- Tesatura din sarma aleasa 0.5 corespunde conditiilor de mai sus avand sarma cu grosimea 0.34 mm cu 142 ochiuri/cm².
- Sudurile vor fi executate electric cu electrozi E35.2 B SR EN 499.

Verificator/ Expert	Nume	Semnatura	Cerinta	Referat / Expertiza Nr. / Data
S.C. SNIF PROIECT S.A. Targoviste Numar de inmatriculare J15/925/2005			Beneficiar: CONPET S.A. PLOIESTI	
Pr. nr. 309				
Specificatie	Nume	Semnatura	Scara: 1:20 1:2	"Inlocuire conducta de transport titei Ø12" si Ø14" Cartojani-Ploiesti in zonele: Crivat-Catunu pe o lungime de cca. 550m+30m foraj orizontal subtraversare DN 1A Bucuresti-Ploiesti, loc. Ghimpati - traversare râu Colentina pe o lungime de cca. 500m si loc. Slântu Gheorghe - Crevedia Mica, pe o lungime de cca. 1.100m, cu un total de 2.180m pe fir"
Sef proiect	Ing. Costea Paul			
Desenat	Ing. Radu Florin		Data: 2015	
Proiectat	Ing. Costea Paul			
Detaliu dispozitiv de aerisire				Pl. nr. 43